



Kassen-Keutgen | Bungertstr. 1 | 53508 Mayschoß

An Vectron-Kassen Benutzer

DATUM: 12.06.2020

Bitte drucken Sie VOR den Programmänderungen Ihre gewünschten Z-Berichte (Tages- und evtl. Monatsberichte) aus!

Änderung des Mehrwertsteuersatzes für Speisen ab 01.07.2020 bis 30.06.2021

Sehr geehrte Damen und Herren,

die Bundesregierung hat im Mai 2020 folgende Regelung getroffen:

Der Mehrwertsteuersatz für Speisen in Restaurants und Gaststätten wird von 19 auf 7 Prozent abgesenkt. Das soll das Gastronomiegewerbe in der Zeit der Wiedereröffnung unterstützen und die wirtschaftlichen Auswirkungen der Corona-Beschränkungen mildern.

Die Regelung gilt ab dem 1. Juli 2020 und ist bis zum 30. Juni 2021 befristet.

(Quelle: www.bundesregierung.de)

Umstellung an Ihrer Vectron-Kasse:


- Chefschlüssel anhalten!
- **4**
- **Modus** (links neben der 4 - bei manchen Versionen auf Kassen-Keutgen-Logo drücken)
- Artikel etc... (**Abbildung 1**)
- Warengruppen (**Abbildung 2**)
- Darin gelangt man durch mehrmaliges betätigen der „**Enter-Taste**“ nach rechts, bis zur Spalte mit der Überschrift „**Steuer Nr.1**“. (**Abbildung 3**)
- Dort ändern Sie **nur bei Speisen-Warengruppen** die Steuer von **1 (19%) auf 2 (7%)**
Wenn sie die 1 oder 2 in der Steuerspalte antippen, werden Ihnen die Steuersätze angezeigt (**Abbildung 4**)
Dieses Fenster verlassen Sie mit der „**ESC-Taste**“ oder durch antippen der gewünschten Steuerrate.
- Mittels „**Pfeil runter**“ gelangen Sie jeweils in die nächste Zeile.
- Nach Umstellung **aller Speisen-Warengruppen** gelangen sie durch **mehrmalige Betätigung** der „**ESC-Taste**“ zurück in den Registrierbildschirm.
Bitte achten Sie darauf, dass meist **am Ende** der Liste noch die Warengruppe „**Divers Küche**“ oder „**Divers Speisen**“ programmiert ist, die ebenfalls umgestellt werden muß.

Bitte **dokumentieren Sie diese Umstellung** möglichst ausführlich als sogenanntes „**Programmierprotokoll**“ für Ihre nächste Betriebsprüfung. Das Finanzamt verlangt danach.

Bitte notieren Sie Datum und Zeit der Änderung und die Warengruppen, die geändert wurden.

Änderung des Mehrwertsteuerraten **ab 01.07.2020 bis 31.12.2020 (19% auf 16% und 7% auf 5%)**

Umstellung an Ihrer Vectron-Kasse:

- Chefschlüssel anhalten!
- **4**
- **Modus** (links neben der 4 - bei manchen Versionen auf Kassen-Keutgen-Logo drücken)
- **Finanzen etc...** (Abbildung 11)
- **Steuersätze** (Abbildung 12)
- Darin ändern Sie bitte **in den kompletten Zeilen** den Text **von 19 auf 16 und 7 auf 5**
Achtung: weiter rechts erscheinen noch weitere Felder, wenn sie „Enter“ drücken.
Mittels „**Pfeil nach rechts** “ laufen Sie im entsprechenden Feld bis zur „9“ bzw. „7“ und überschreiben diese dann mit „6“ bzw. „5“.
Mit „**Enter**“ springen Sie jeweils nach rechts zum nächsten Feld und am Ende auch in die nächste Zeile. (Abbildung 13)
- Nach Umstellung aller Steuersätze gelangen sie durch mehrmaliges betätigen der „**ESC-Taste**“ zurück in den Registrierbildschirm.

Bitte **dokumentieren Sie diese Umstellung** möglichst ausführlich als sogenanntes „**Programmierprotokoll**“ für Ihre nächste Betriebsprüfung. Das Finanzamt verlangt danach.
Bitte notieren Sie Datum und Zeit der Änderung.

Diese Änderungen sollten Sie nach Ablauf der festgelegten Zeiträume auf dem gleichen Weg wieder rückgängig machen.

Sollten Sie Probleme haben bzw. nicht zurecht kommen oder sich unsicher sein, stehen wir gerne zur Verfügung (Tel.: 02643-7590).

Haben Sie bitte Verständnis, dass wir vermutlich nicht jeden Anruf sofort entgegen nehmen können, weil wir parallel mit einem anderen Kunden telefonieren.

Wir haben 2 Leitungen, die auch von meinem Kollegen Nitzgen und mir besetzt sein werden.

Bitte sprechen Sie aufs Band und wir rufen Sie schnellstmöglich zurück.

Mein persönlicher Tip - machen Sie sich bitte nicht verrückt.

Ihr Steuerberater wird Ihre Umsätze sicherlich richtig verbuchen.

Laut meinen Informationen werden in deren Software die Brutto-Beträge eingegeben und die Steuer dann entsprechend richtig errechnet.

Für Fragen stehen wir gerne zur Verfügung.

Mit freundlichen Grüßen
Thomas Keutgen

Abbildung 1:

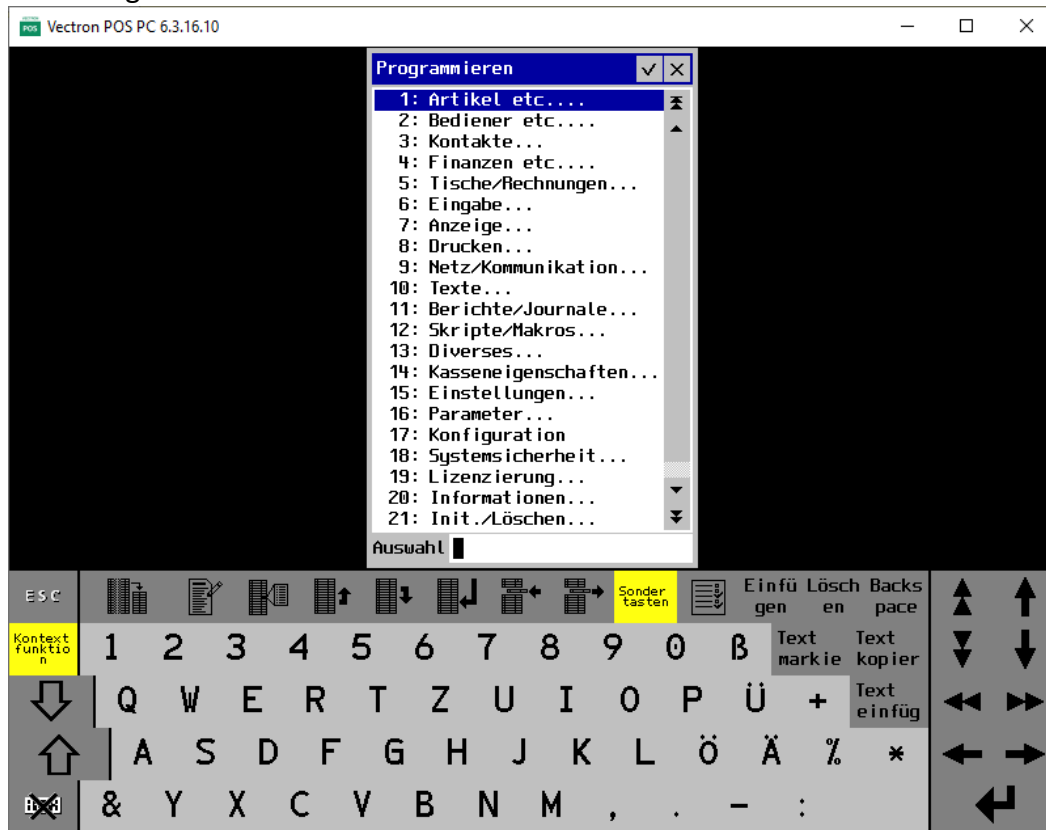


Abbildung 2:

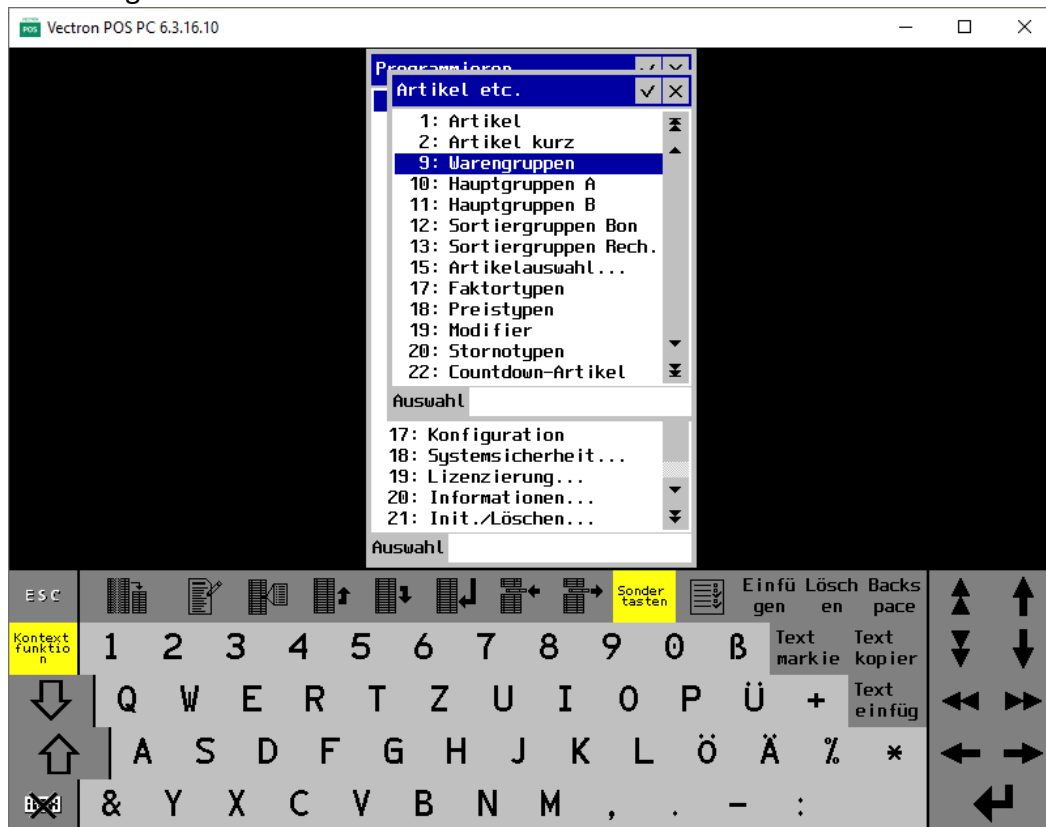


Abbildung 3:

Vectron POS PC 6.3.16.10

Warengruppen

Nummer	Name	Drucken...	*Faktortyp[+]	*Steuer Nr. 1[+]	*Sortiergruppe B
1	Tageskarte	[...]	2	1	0
2	Saisonkarte	[...]	2	1	0
3		[...]	2	1	0
4		[...]	2	1	0
5		[...]	2	1	0
6		[...]	2	1	0
7		[...]	2	1	0
8		[...]	2	1	0
9		[...]	2	1	0
10	---Getränke---	[...]	2	1	0
11	alkoholfreies	[...]	2	1	0
12	alkoholfreies (Küchendruck)	[...]	2	1	0
13		[...]	2	1	0
14	heiße Getränke	[...]	2	1	0

Eingabe: Ziff.(0 - 8)

ESC | [Icons] | Sonder-tasten | Einfügen | Löschen | Backspace

Kontextfunktion | 1 2 3 4 5 6 7 8 9 0 B | Text markieren | Text kopieren

↓ | Q W E R T Z U I O P Ü + | Text einfügen

↑ | A S D F G H J K L Ö Ä % * | ← →

⊗ | & Y X C V B N M , . - : | ↶ ↷

Abbildung 4:

Vectron POS PC 6.3.16.10

Steuersätze

Nummer	Name	Drucken...	*Faktortyp[+]	*Steuer Nr. 1[+]	*Sortiergruppe B
0	Keine Auswahl	[...]	2	1	0
1	19% MwSt.	[...]	2	1	0
2	7% MwSt.	[...]	2	1	0
3		[...]	2	1	0
4		[...]	2	1	0
5	Auswahl	[...]	2	1	0
6		[...]	2	1	0
7		[...]	2	1	0
8		[...]	2	1	0
9		[...]	2	1	0
10	---Getränke---	[...]	2	1	0
11	alkoholfreies	[...]	2	1	0
12	alkoholfreies (Küchendruck)	[...]	2	1	0
13		[...]	2	1	0
14	heiße Getränke	[...]	2	1	0

Eingabe: Ziff.(0 - 8)

ESC | [Icons] | Sonder-tasten | Einfügen | Löschen | Backspace

Kontextfunktion | 1 2 3 4 5 6 7 8 9 0 B | Text markieren | Text kopieren

↓ | Q W E R T Z U I O P Ü + | Text einfügen

↑ | A S D F G H J K L Ö Ä % * | ← →

⊗ | & Y X C V B N M , . - : | ↶ ↷

Abbildung 11:

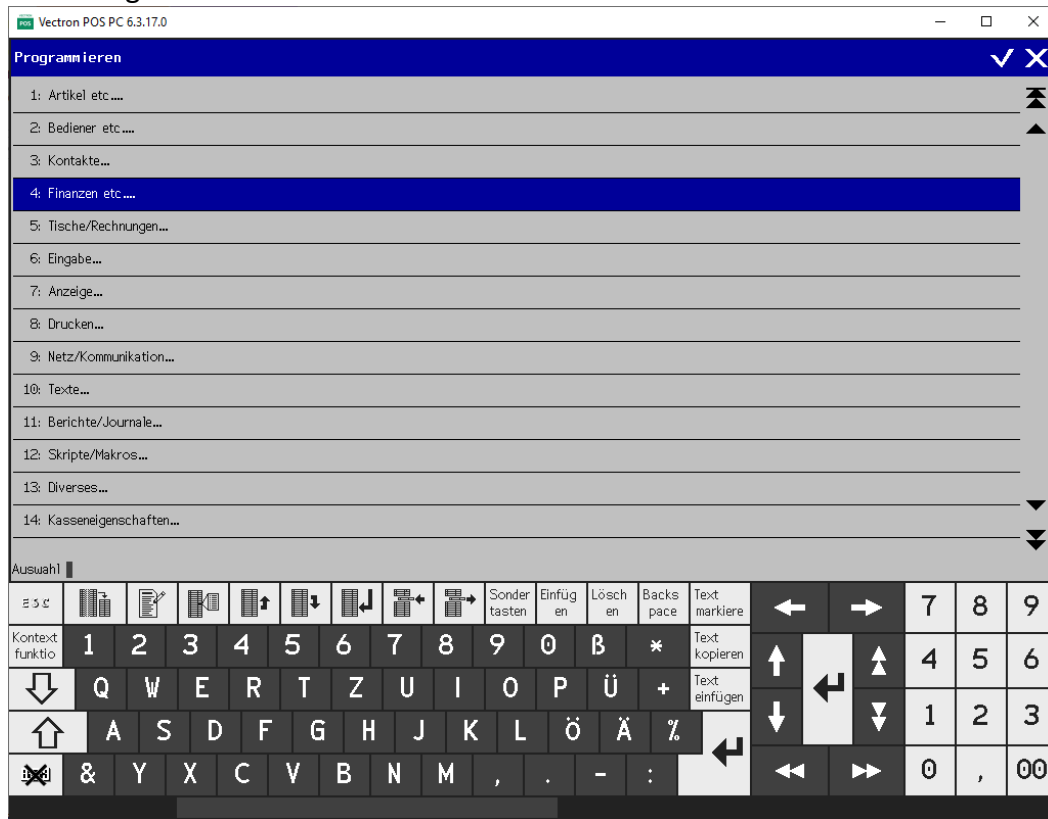


Abbildung 12:

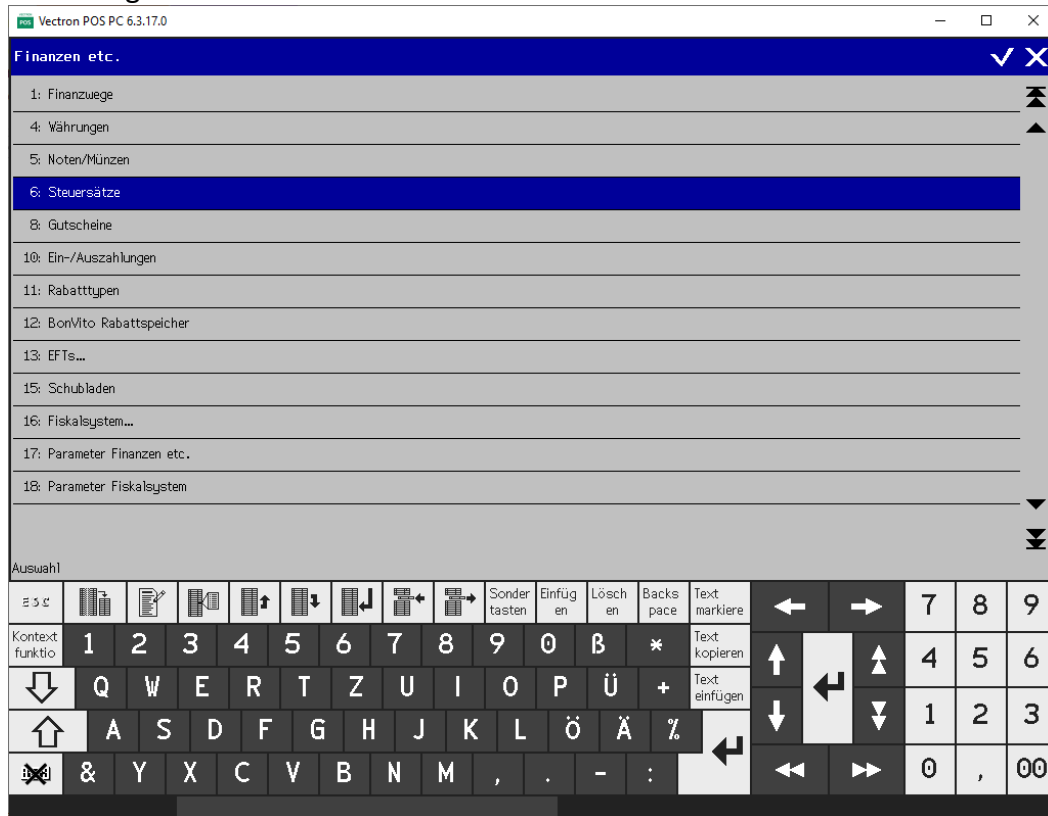


Abbildung 13:

Nummer	Name	Steuersatz	*Fiskalmapping	Bezeichnung Bon	Kennzeichen Bon	Umsatz inkl.	Umsatz exkl.
1.	19% MuSt.	19	1	19% MuSt.	1	Umsatz 19% inkl.	Umsatz 19% exkl.
2.	7% MuSt.	7	2	7% MuSt.	2	Umsatz 7% inkl.	Umsatz 7% exkl.
3.	ohne Steuern	7	3	ohne Steuern	3	Umsatz 0% inkl.	Umsatz 0% exkl.

Eingabe: Text (100)
 ↳ turscene

10: Ein-/Auszahlungen
 11: Rabatttypen
 12: BonVito Rabattspeicher
 13: EFTs...
 15: Schubladen
 16: Fiskalsystem...
 17: Parameter Finanzen etc.
 18: Parameter Fiskalsystem

Auswahl

7 8 9
 4 5 6
 1 2 3
 0 , 00

So sollte es nach Änderung aussehen:

Nummer	Name	Steuersatz	*Fiskalmapping	Bezeichnung Bon	Kennzeichen Bon	Umsatz inkl.	Umsatz exkl.
1.	16% MuSt.	16	1	16% MuSt.	1	Umsatz 16% inkl.	Umsatz 16% exkl.
2.	5% MuSt.	5	2	5% MuSt.	2	Umsatz 5% inkl.	Umsatz 5% exkl.
3.	ohne Steuern	7	3	ohne Steuern	3	Umsatz 0% inkl.	Umsatz 0% exkl.

Eingabe: Text (100)
 ↳ turscene

10: Ein-/Auszahlungen
 11: Rabatttypen
 12: BonVito Rabattspeicher
 13: EFTs...
 15: Schubladen
 16: Fiskalsystem...
 17: Parameter Finanzen etc.
 18: Parameter Fiskalsystem

Auswahl

7 8 9
 4 5 6
 1 2 3
 0 , 00